

# COVID-19 IN PROVINCIA DI LECCE



REPORT del 20 gennaio 2023

Aggiornamento delle ore 10.30

---

Documento a cura di Fabrizio Quarta con la collaborazione di Angela Metallo  
Elaborazione dati Carlo Indino

**Tabella 1.** Distribuzione per comune dei casi di infezione da COVID-19.

Comune	N° casi da inizio pandemia	Attualmente positivi <sup>(1)</sup>	Attualmente positivi per 1.000 Ab.	N. Vaccinati mono, 1 <sup>a</sup> dose	Vaccinati mono, 1 <sup>a</sup> dose per 100 Ab.
ALESSANO	2.682	12	1,9	5.289	84,2
ALEZIO	2.369	5	0,9	4.800	85,6
ALLISTE	2.623	15	2,3	5.404	81,7
ANDRANO	1.894	10	2,1	4.109	86,9
ARADEO	3.662	10	1,1	7.908	86,4
ARNESANO	1.710	3	0,7	3.427	85,5
BAGNOLO DEL SALENTO	773	3	1,7	1.571	86,6
BOTRUGNO	1.181	2	0,7	2.371	88,0
CALIMERA	2.655	12	1,7	6.099	88,3
CAMPI SALENTINA	4.138	17	1,7	8.915	87,8
CANNOLE	768	3	1,8	1.471	87,8
CAPRARICA DI LECCE	898	4	1,7	2.074	86,6
CARMIANO	5.479	13	1,1	10.222	85,6
CARPIGNANO SALENTINO	1.437	12	3,2	3.318	89,0
CASARANO	8.493	36	1,8	16.542	83,5
CASTRI' DI LECCE	948	4	1,4	2.481	87,9
CASTRIGNANO DEI GRECI	1.417	11	2,9	3.389	88,5
CASTRIGNANO DEL CAPO	2.344	16	3,1	4.512	86,2
CAVALLINO	5.729	34	2,7	11.150	87,3
COLLEPASSO	2.612	14	2,4	5.006	86,0
COPERTINO	8.891	38	1,6	20.738	87,7
CORIGLIANO D'OTRANTO	2.259	12	2,1	5.060	88,5
CORSANO	2.320	7	1,3	4.461	83,7
CURSI	1.601	4	1,0	3.450	85,5
CUTROFIANO	3.822	14	1,6	7.751	87,4
DISO	997	3	1,0	2.598	89,5
GAGLIANO DEL CAPO	2.065	11	2,2	4.214	83,0
GALATINA	10.452	30	1,1	22.919	86,6
GALATONE	6.554	33	2,2	12.977	84,7
GALLIPOLI	8.302	12	0,6	16.974	84,1
GIUGGIANELLO	430	4	3,5	1.028	89,0
GIURDIGNANO	750	2	1,0	1.678	86,1
GUAGNANO	2.156	8	1,4	4.799	86,2
LECCE	37.038	215	2,2	80.877	83,8
LEQUILE	3.483	14	1,6	7.229	83,1
LEVERANO	5.657	22	1,6	12.205	87,5
LIZZANELLO	5.042	17	1,4	10.402	86,7
MAGLIE	5.666	29	2,1	12.011	85,5
MARTANO	3.539	14	1,6	7.665	85,6
MARTIGNANO	686	2	1,2	1.421	87,2
MATINO	4.746	12	1,1	9.166	81,3
MELENDUGNO	4.238	16	1,6	8.333	83,3
MELISSANO	2.779	6	0,9	5.646	80,7
MELPIGNANO	856	4	1,8	1.901	86,1
MIGGIANO	1.372	7	2,0	2.916	85,1

Comune	N° casi da inizio pandemia	Attualmente positivi <sup>(1)</sup>	Attualmente positivi per 1.000 Ab.	N. Vaccinati mono, 1 <sup>a</sup> dose	Vaccinati mono, 1 <sup>a</sup> dose per 100 Ab.
MINERVINO DI LECCE	1.444	5	1,4	3.014	84,7
MONTERONI DI LECCE	5.608	22	1,6	11.440	83,0
MONTESANO SALENTINO	1.246	0	0,0	2.268	85,7
MORCIANO DI LEUCA	1.207	10	3,1	2.698	84,9
MURO LECCESE	1.841	9	1,8	4.231	86,5
NARDO'	12.508	38	1,2	26.712	85,4
NEVIANO	2.070	16	3,1	4.343	85,0
NOCIGLIA	906	1	0,5	1.901	85,8
NOVOLI	3.417	14	1,8	6.789	87,3
ORTELLE	870	8	3,5	1.966	84,9
OTRANTO	2.178	31	5,3	4.762	81,4
PALMARIGGI	642	7	4,9	1.263	88,1
PARABITA	3.513	7	0,8	7.392	83,5
PATU'	669	5	3,0	1.449	87,6
POGGIARDO	2.531	14	2,4	5.093	85,8
PRESICCE-ACQUARICA	3.903	12	1,2	7.870	80,7
RACALE	4.940	20	1,8	8.913	81,9
RUFFANO	4.072	25	2,6	7.866	81,7
SALICE SALENTINO	3.076	7	0,9	6.902	85,2
SALVE	1.807	4	0,9	3.660	80,4
SANARICA	619	3	2,0	1.256	85,0
SAN CESARIO DI LECCE	3.435	14	1,7	6.905	85,7
SAN DONATO DI LECCE	2.569	14	2,5	4.911	87,6
SANNICOLA	2.191	10	1,7	4.855	84,0
SAN PIETRO IN LAMA	1.407	6	1,7	2.933	83,6
SANTA CESAREA TERME	1.020	5	1,7	2.533	84,9
SCORRANO	3.369	14	2,0	5.872	85,6
SECLI'	839	2	1,1	1.656	89,1
SOGLIANO CAVOUR	1.740	8	2,0	3.437	86,3
SOLETO	2.185	12	2,2	4.526	84,7
SPECCHIA	1.935	2	0,4	3.947	83,6
SPONGANO	1.422	8	2,2	3.052	85,3
SQUINZANO	5.334	17	1,2	11.676	84,0
STERNATIA	874	6	2,7	1.935	87,2
SUPERSANO	1.771	3	0,7	3.642	84,8
SURANO	532	0	0,0	1.344	84,4
SURBO	6.980	29	1,9	12.840	85,9
TAURISANO	5.225	14	1,2	9.412	80,7
TAVIANO	5.098	9	0,8	9.884	83,7
TIGGIANO	1.239	6	2,1	2.403	83,9
TREPUZZI	5.814	25	1,7	12.433	86,9
TRICASE	7.743	23	1,3	14.910	86,0
TUGLIE	2.034	6	1,2	4.386	84,4
UGENTO	4.788	25	2,0	10.060	81,4
UGGIANO LA CHIESA	1.594	4	0,9	3.693	84,7
VEGLIE	5.743	32	2,3	11.833	86,4

Comune	N° casi da inizio pandemia	Attualmente positivi <sup>(1)</sup>	Attualmente positivi per 1.000 Ab.	N. Vaccinati mono, 1 <sup>a</sup> dose	Vaccinati Mono, 1 <sup>a</sup> dose per 100 Ab.
VERNOLE	2.716	24	3,4	6.040	86,7
ZOLLINO	780	2	1,1	1.689	88,7
SAN CASSIANO	828	3	1,5	1.763	88,5
CASTRO	862	3	1,3	2.086	89,0
PORTO CESAREO	2.463	12	1,9	5.250	83,4
RSA La Fontanella - Ospiti e operatori (9)	80	0	-	-	-
Temporanem. Presenti	2.537	16	-	-	-
<b>TOTALI</b>	<b>325.727</b>	<b>1.384</b>	<b>1,7</b>	<b>672.171</b>	<b>85,0</b>

Note: il colore rosso delle celle indica un valore peggiore rispetto al dato provinciale.

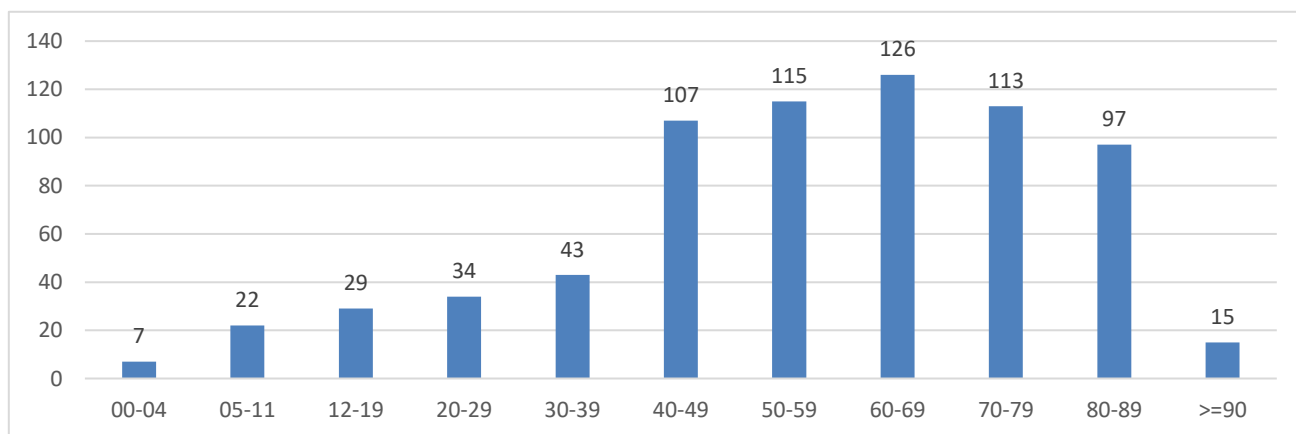
(1) Soggetti positivi sintomatici e soggetti positivi asintomatici con tampone < a 5 gg. e senza verifica di tampone negativo.

**Tabella 2.** Tamponi faringei eseguiti in Provincia di Lecce.

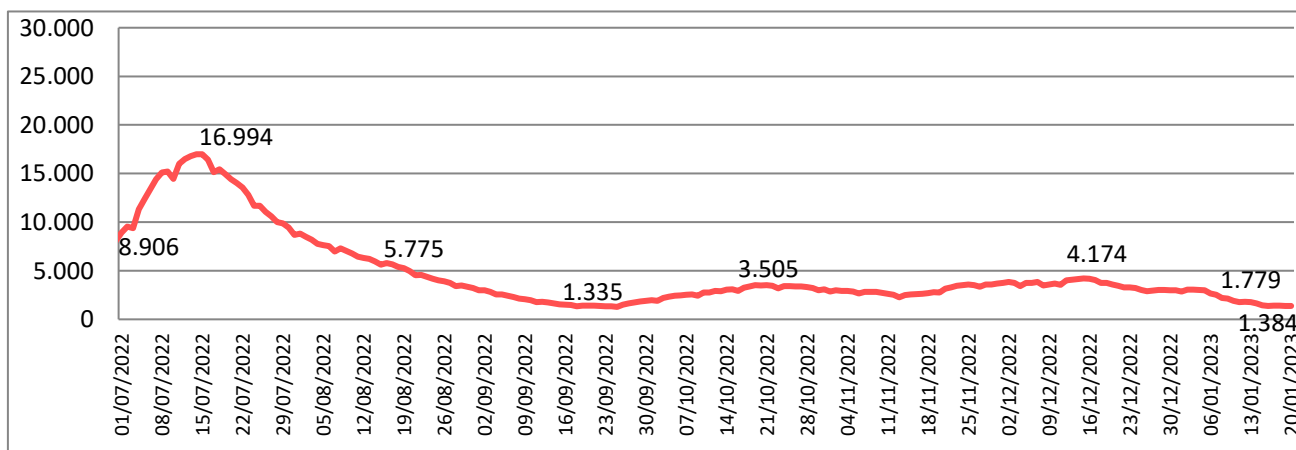
Tamponi eseguiti	N°	%
Tamponi negativi (*)	497.722	60
Tamponi positivi	325.727	40
Tot. (comprensivo dei ripetuti)	<b>2.851.643</b>	-

Nota: (\*) Il dato si riferisce solo ai Laboratori pubblici e privati convenzionati.

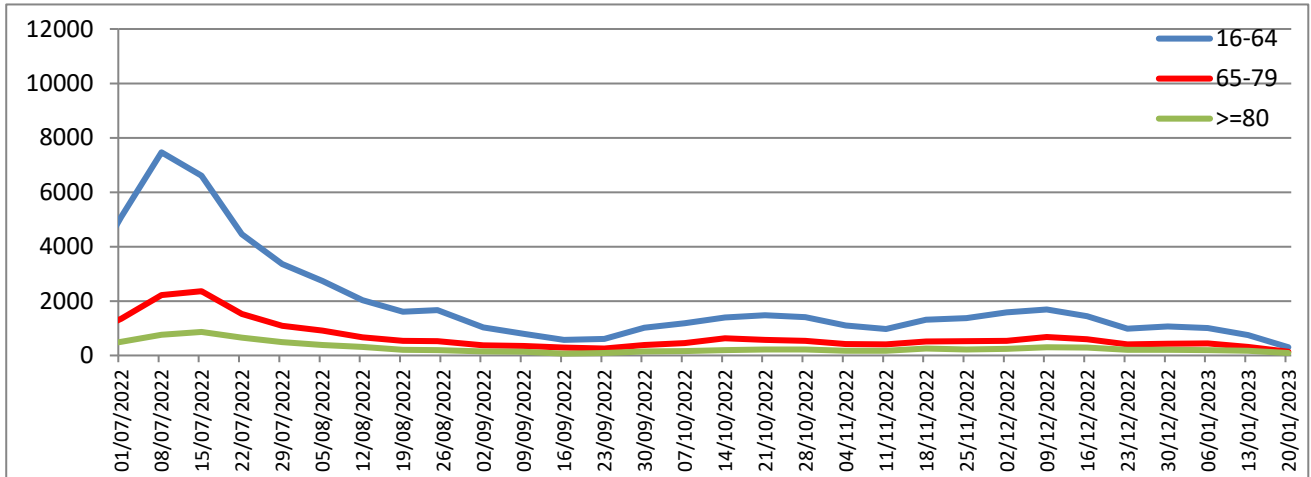
**Figura 1.** Nuovi positivi per fasce di età. Settimana dal 13/01/23 al 19/01/2023.



**Figura 2.** Trend settimanale dei casi "attualmente positivi" dal 1 luglio 2022 ad oggi.



**Figura 3.** Trend settimanale dei nuovi positivi per le fasce di età dal 1 luglio 2022 ad oggi.



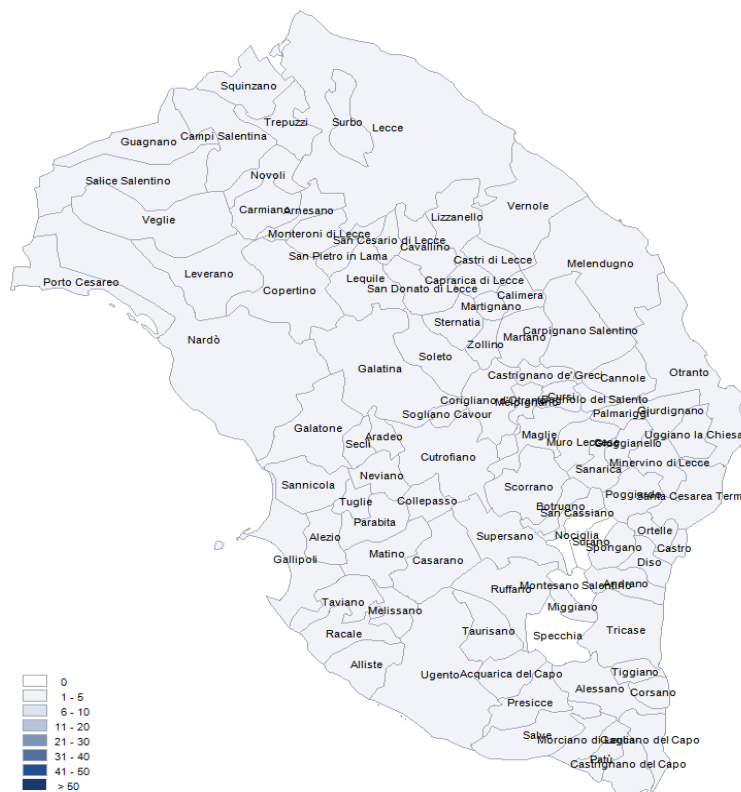
**Tabella 3.** Attualmente positivi per 1.000 Ab.e incidenza settimanale per 100.000 Ab.

Attualmente positivi per 1000 abitanti	<b>2</b>
Incidenza 7 giorni (13/01/23 - 19/01/23) per 100.000 Ab.	<b>95</b>

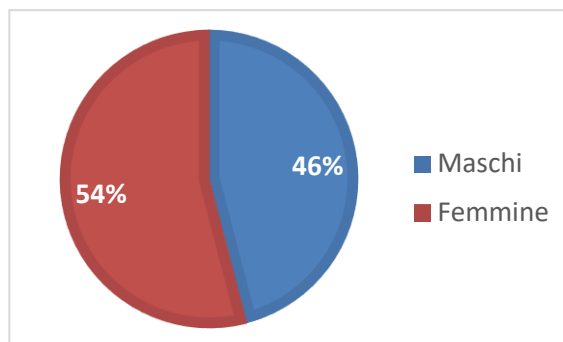
**Tabella 4.** Tasso ospedalizzazione mensile per 100.000 abitanti pop. vaccinata e non vaccinata.

Tasso di Ospedalizzazione mensile (23/12/22 - 19/01/23) per 100.000 abitanti	1 <sup>a</sup> dose	2 <sup>a</sup> dose	3 <sup>a</sup> dose	Non vaccinati
	<b>1,98</b>	<b>1,15</b>	<b>4,14</b>	<b>5,55</b>

**Figura 4.** Distribuzione geografica dei cittadini "attualmente positivi" a COVID-19 per 1000 Ab..



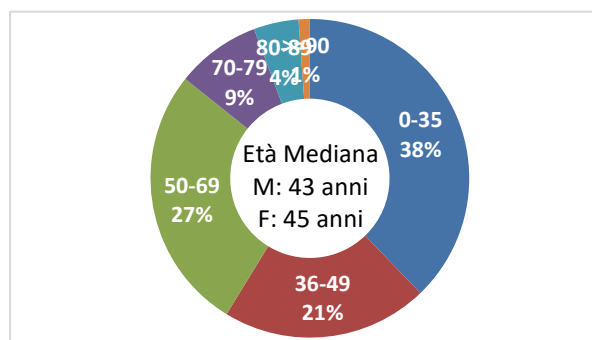
**Figura 5.** Distribuzione per sesso dei casi di infezione da COVID-19.



**Tabella 5.** Distribuzione per fasce di età e sesso dei casi di infezione da COVID-19.

Fasce Età	Maschi	Femmine	Totale	%
0-35	59.926	63.177	123.103	38
36-49	29.840	38.437	68.277	21
50-69	39.117	48.712	87.829	27
70-79	13.128	14.846	27.974	9
80-89	6.551	8.282	14.833	5
>=90	1.115	2.596	3.711	1
<b>Totali</b>	<b>149.677</b>	<b>176.050</b>	<b>325.727</b>	<b>100</b>

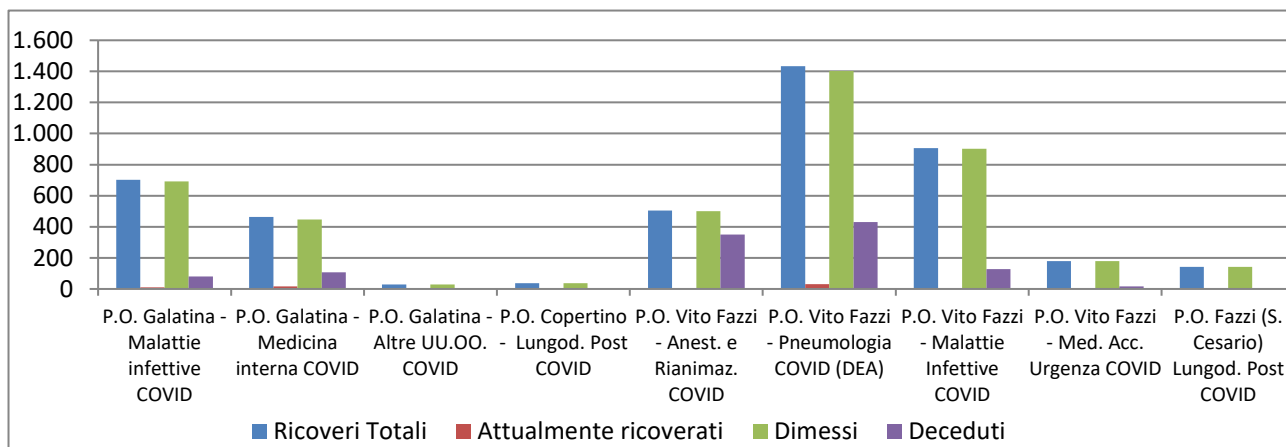
**Figura 6.** Distribuzione per fasce di età dei casi di infezione da COVID-19.



**Tabella 6.** Numero di ricoveri, degenti, dimessi e deceduti per infezione da COVID-19.

Istituto	Ricoveri Totali	Attualmente ricoverati	Dimessi	Deceduti
P.O. Galatina - Malattie infettive COVID	703	10	693	81
P.O. Galatina - Medicina interna COVID	464	17	447	107
P.O. Galatina - Altre UU.OO. COVID	28	0	28	0
P.O. Copertino - Lungod. Post COVID	38	0	38	6
P.O. Vito Fazzi - Anest. e Rianimaz. COVID	505	5	500	351
P.O. Vito Fazzi - Pneumologia COVID (DEA)	1.433	31	1.402	431
P.O. Vito Fazzi - Malattie Infettive COVID	907	5	902	128
P.O. Vito Fazzi - Med. Acc. Urgenza COVID	179	0	179	17
P.O. Fazzi (S. Cesario) Lungod. Post COVID	142	0	142	0
<b>Totali</b>	<b>4.399</b>	<b>68</b>	<b>4.331</b>	<b>1.121</b>

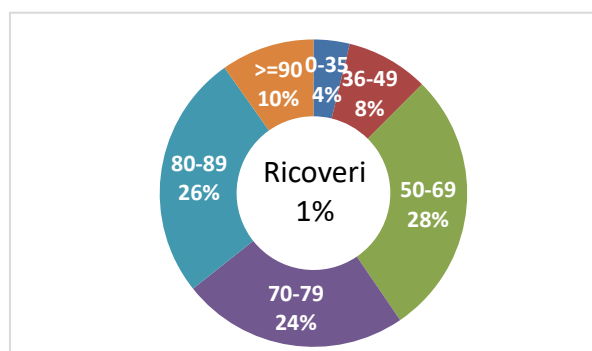
**Figura 7.** Numero di ricoveri, degenti, dimessi e deceduti per infezione da COVID-19.



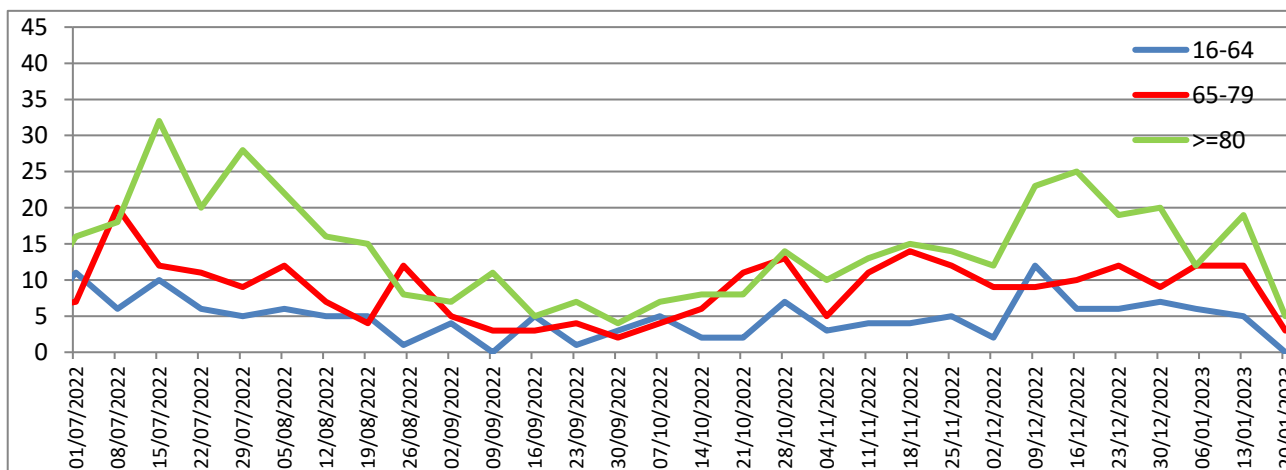
**Tabella 7.** Distribuzione per fasce di età e sesso dei ricoveri per infezione da COVID-19.

Fasce Età	Maschi	Femmine	Totale	%
0-35	102	65	167	4
36-49	204	178	382	9
50-69	787	444	1.231	28
70-79	574	476	1050	24
80-89	565	572	1.137	26
>=90	190	242	432	10
<b>Totali</b>	<b>2.422</b>	<b>1.977</b>	<b>4.399</b>	<b>100</b>

**Figura 8.** Distribuzione per fasce di età dei ricoveri per infezione da COVID-19.



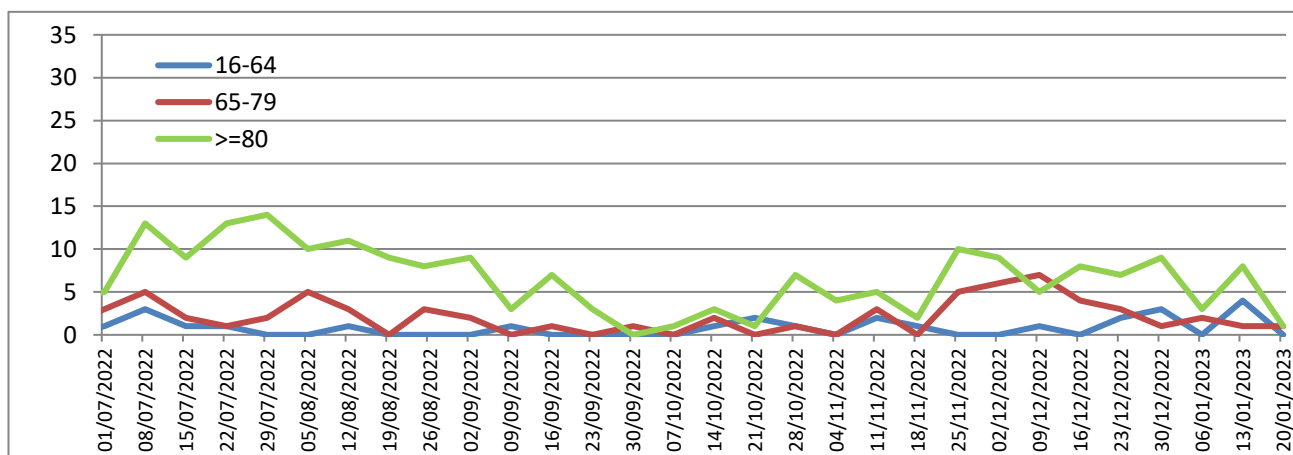
**Figura 9.** Trend settimanale dei ricoveri per le fasce di età dal 1 luglio 2022 ad oggi.



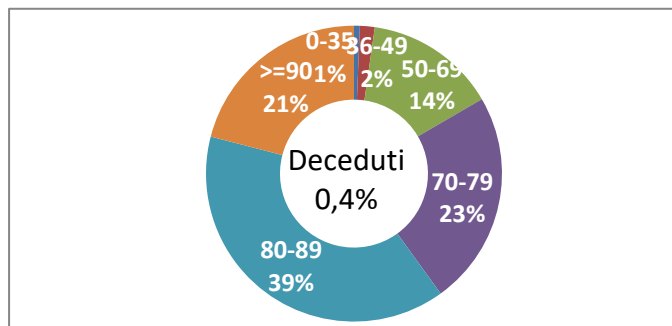
**Tabella 8.** Distribuzione per fasce di età e sesso dei deceduti per infezione da COVID-19.

Fasce Età	Maschi	Femmine	Totale	%
0-35	9	0	9	1
36-49	15	8	23	2
50-69	130	74	204	14
70-79	203	130	333	23
80-89	280	274	554	39
>=90	120	178	298	21
<b>Totali</b>	<b>757</b>	<b>664</b>	<b>1.421</b>	<b>100</b>

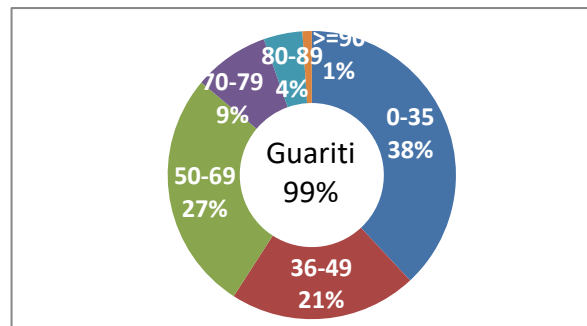
**Figura 10.** Trend settimanale dei deceduti per le fasce di età dal 1 luglio 2022 ad oggi.



**Figura 11.** Distribuzione per fasce di età dei deceduti da infezione da COVID-19.



**Figura 12.** Distribuzione per fasce di età dei guariti da infezione da COVID-19.



**Tabella 9.** Distribuzione per fasce di età e sesso dei guariti da infezione da COVID-19. dati cumulativi dal 29/02/2020 ad oggi.

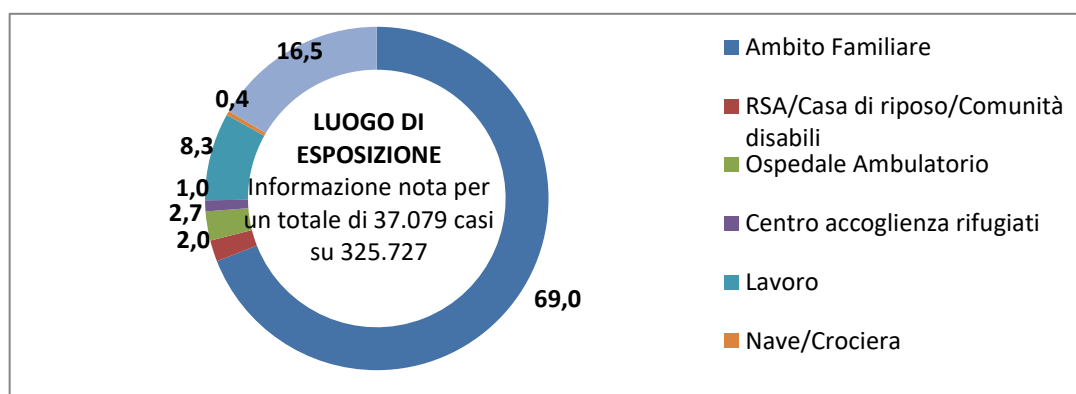
Fasce Età	Maschi	Femmine	Totale	%
0-35	59.814	63.062	122.876	38
36-49	29.715	38.299	68.014	21
50-69	38.786	48.383	87.169	27
70-79	12.838	14.573	27.411	8
80-89	6.175	7.909	14.084	4
>=90	977	2.391	3.368	1
<b>Totali</b>	<b>148.305</b>	<b>174.617</b>	<b>322.922</b>	<b>100</b>



**Tabella 10.** Distribuzione dei casi diagnosticati per luogo di esposizione dal 29/02/2020 (dato disponibile per 37.079 casi su 325.727).

Luogo di esposizione	N. Casi	%
Ambito Familiare	25.601	69,0
RSA/Casa di riposo/Comunità disabili	745	2,0
Ospedale Ambulatorio	1.017	2,7
Centro accoglienza rifugiati	385	1,0
Lavoro	3.062	8,3
Nave/Crociera	146	0,4
Altro	6.123	16,5
<b>Totale</b>	<b>37.079</b>	<b>100</b>

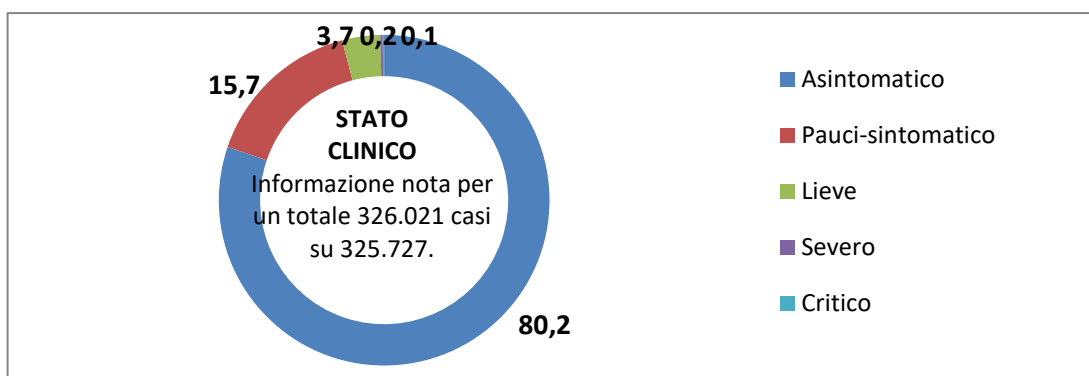
**Figura 13.** Distribuzione dei casi diagnosticati per luogo di esposizione dal 29/02/2020 (dato disponibile per 37.079 casi su 325.727).



**Tabella 11.** Distribuzione dei casi diagnosticati per stato clinico iniziale dal 29/02/2020 (dato disponibile per 326.021 casi su 325.727).

Stato clinico	N. Casi	%
Asintomatico	261.544	80,2
Pauci-sintomatico	51.129	15,7
Lieve	12.143	3,7
Severo	762	0,2
Critico	443	0,1
<b>Totale</b>	<b>326.021</b>	<b>100</b>

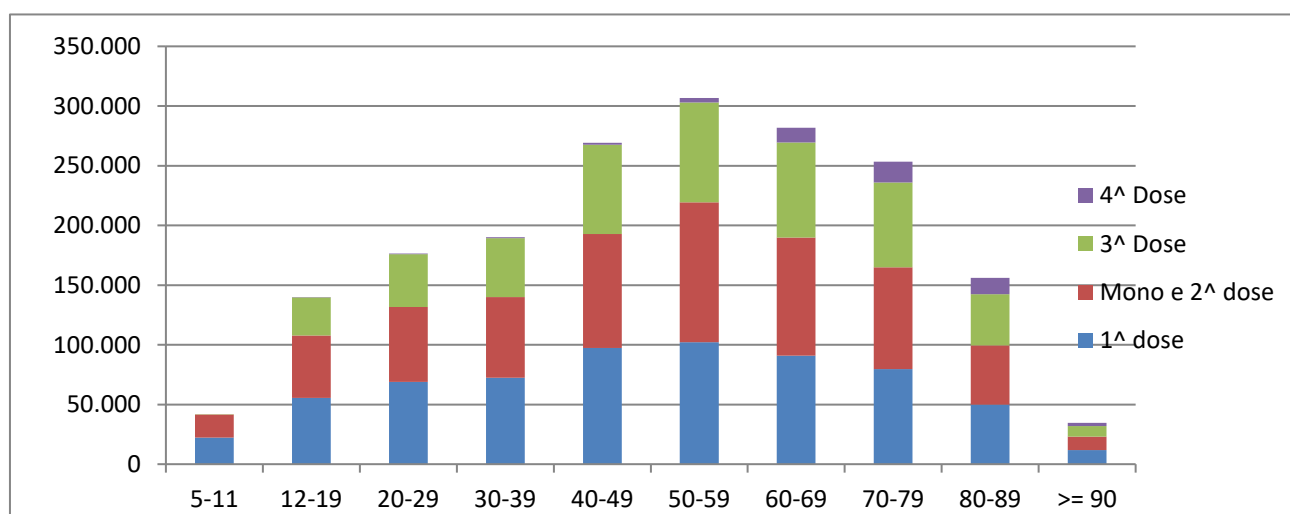
**Figura 14.** Distribuzione dei casi diagnosticati per stato clinico iniziale dal 29/02/2020 (dato disponibile per 326.021 casi su 325.727).



**Tabella 12.** Campagna vaccinale anti Covid 19 - Somministrazioni totali.

Fasce Età	1^ dose	Mono e 2^ dose	3^ Dose	4^ Dose	Totale
5-11	22.316	19.194	26	0	41.536
12-19	55.405	52.493	31.936	161	139.995
20-29	68.948	62.652	44.280	584	176.464
30-39	72.374	67.550	49.383	921	190.228
40-49	97.464	95.320	74.811	1.620	269.215
50-59	102.160	117.047	83.884	3.606	306.697
60-69	90.835	99.133	79.456	12.274	281.698
70-79	79.567	85.332	71.151	17.285	253.335
80-89	50.016	49.578	42.858	13.567	156.019
>= 90	11.750	11.440	8.752	2.720	34.662
<b>Totale</b>	<b>650.835</b>	<b>659.739</b>	<b>486.537</b>	<b>52.738</b>	<b>1.849.849</b>

**Figura 15.** Campagna vaccinale anti Covid 19 - Somministrazioni totali.

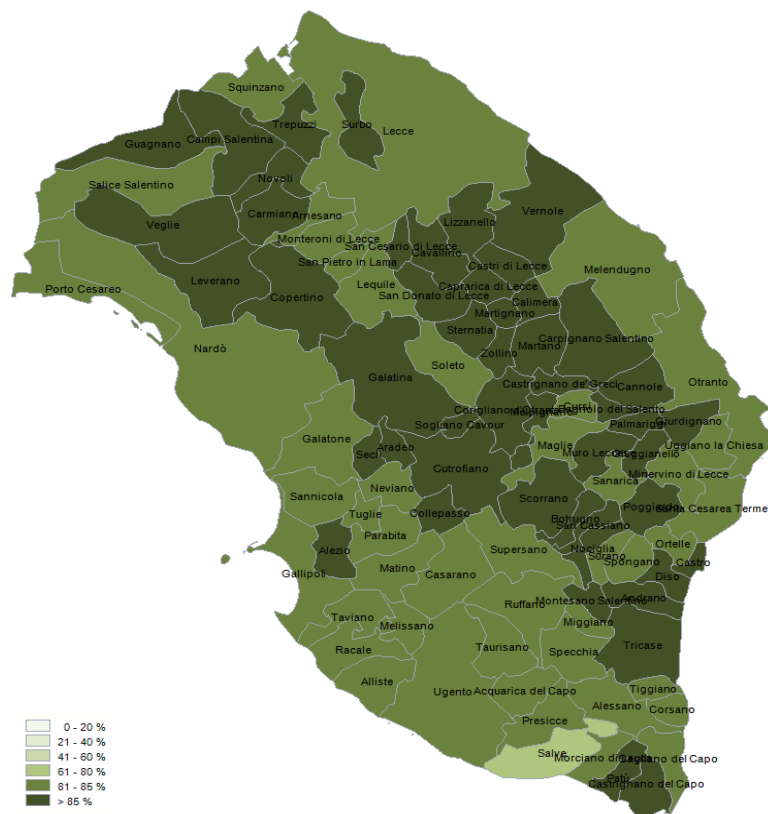


**Tabella 13.** Campagna vaccinale anti Covid 19 - Vaccinati per dose per 100 abitanti.

Fasce Età	1^ dose/100 Ab.	Mono e 2^ dose/100 Ab.	3^ dose/100 Ab.	4^ dose/100 Ab.
5-11	51	44	0	0
12-19	93	88	54	0
20-29	85	78	55	1
30-39	82	77	56	1
40-49	81	79	62	1
50-59	80	91	66	3
60-69	87	95	76	12
70-79	90	96	80	19
80-89	92	91	79	25
>= 90	77	75	57	18
<b>Totale</b>	<b>88</b>	<b>89</b>	<b>70</b>	<b>8</b>

Nota: Il dato del Totale della 3^ e 4^ dose /100 Ab. Si riferisce alla popolazione over 12

**Figura 16.** Distribuzione geografica dei cittadini vaccinati monodose e 1<sup>a</sup> dose per 100 Ab..



I dati riportati sono quelli in possesso di questo ufficio nel giorno e alle ore indicati nella copertina del report.

Si consideri che i dati si riferiscono alla residenza anagrafica dei cittadini ma potrebbero non coincidere con il reale domicilio. Sono considerati temporaneamente presenti i cittadini momentaneamente domiciliati in provincia di Lecce.

Si consideri inoltre che trattasi di dati molto dinamici che variano costantemente, per cui l'attribuzione ai comuni di alcune unità potrebbe risentire di queste problematiche e pertanto potrebbero risultare discordanti al momento della rilevazione con quelli forniti da altri enti o uffici.

Si consideri infine che solo per la RSA la fontanella di Soleto è stato considerato come domicilio degli utenti e degli operatori la sede della RSA.

Dall'8 gennaio 2021 il report include i dati, per comune di residenza, dei vaccinati nella campagna di vaccinazione anti COVID avviata il 27 dicembre 2020.

Sono

*Hanno contribuito alla realizzazione del report*

*Il gruppo di lavoro U.O.C. Statistica ed Epidemiologia ASL Lecce: Sig.ra Mariangelica Carlucci, Sig.ra Valeria Gerardi, Sig.ra Ornella Guida, Sig. Donato Rollo.*